

3. 敷地内の外構部に発生する各種不具合

1. 敷地境に設けられた擁壁に発生したクラックからの漏水



山留め擁壁躯体に設けられた
①誘発目地以外の部位に発生したクラックからの漏水+エフロレッセンス析出汚損と
②水抜き配管スリーブと挿入されているUV配管との界面を伝い漏れる漏水とエフロレッセンス析出汚損です。

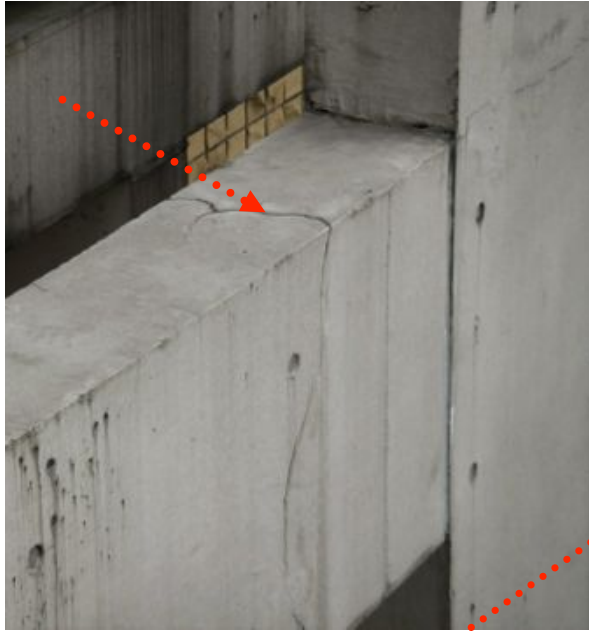
2. ボックスカルバートと現場打ちコンクリートとの打継から漏水



施工当初の打継処理不良が原因の漏水です。

* 法地を造成されボックスカルバートを駐車場として設置し、上部に住宅等を建築され現場打ちされたコンクリートとカルバートの打継の処理がされなかった事がこの漏水原因です。

3. 外構部に設けられた意匠梁躯体に発生したクラック

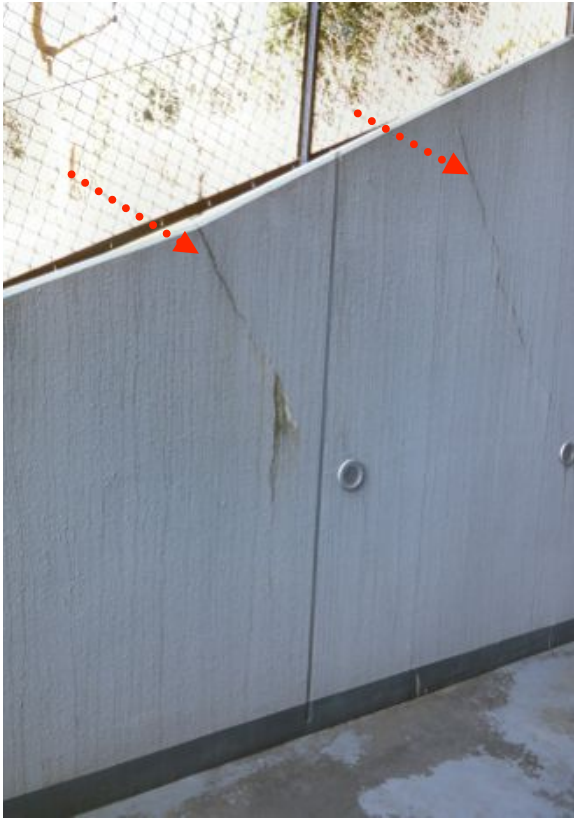


梁躯体を下から見上げです。継続する浸水によるエフロの初期石筍化 * **爆裂** への直前誘引です

梁躯体の下から見上げ方向です



4. 占有部バルコニーの擁壁に発生したクラック



擁壁を”貫通するクラック”から「漏水」と「エフロ析出汚損」発生です。* **爆裂**の誘引です。