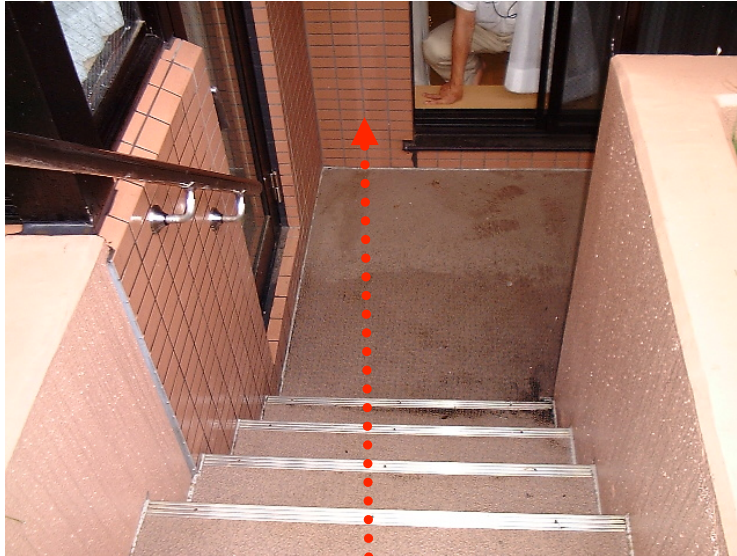


建物地上部

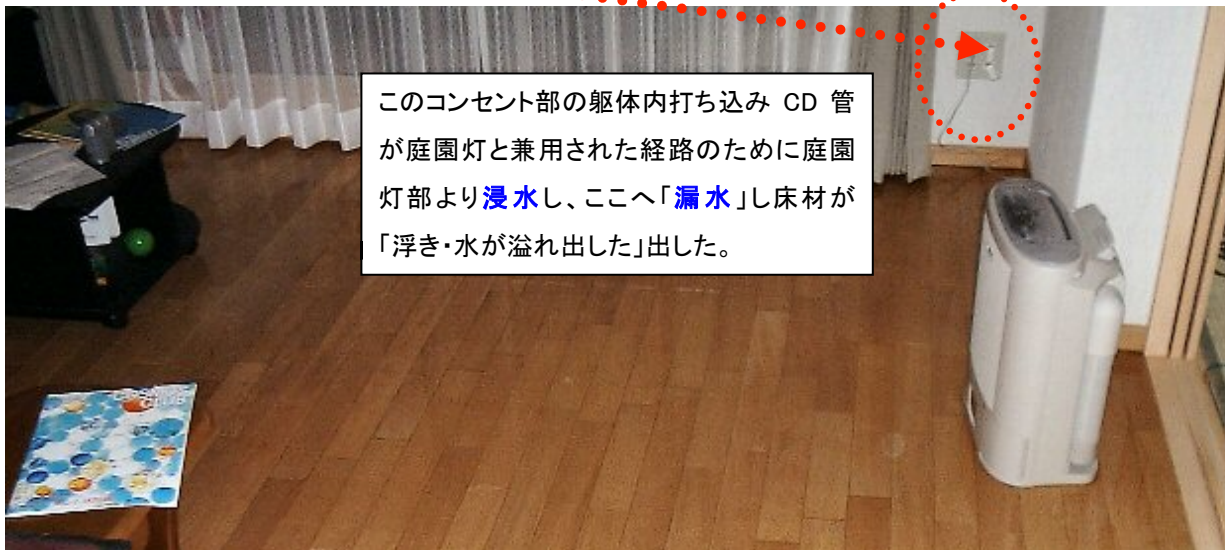
②占有部 居室内=床下への漏水事故

1. 居室内への漏水事故例



1F(半地下仕様)の居室床暖房仕様洋室内への大量の漏水事故

当初、床暖房の温水パイプの破損による漏水か、この居室の配置は地表より低い半地下居室のため、壁躯体と床躯体打継不良による漏水かと思われたが、占有庭に設けられた庭園灯の電管接続不良が原因で、洋室窓際コンセント部へ漏水し、床材下及び床面に大量の漏水が起きた事故例



床材下は、水浸し状態にあつた。床の張り直し工事と床暖温水回路交換工事が行われました。

2. 居室床下への漏水事故例



左の写真は、居室に接する排水側溝であるが、新築工事時に床スラブと壁躯体との打継処置を施さずにいた事が原因の居室床下への大量漏水事故例。

居室床下への打継部からの継続する浸水漏水により木部は吸水汚損腐食し、階下の居室へ大量の漏水事故を起こし、床下に漏水している事が判明した事故例です。

